

# 受診できても薬は自費に？

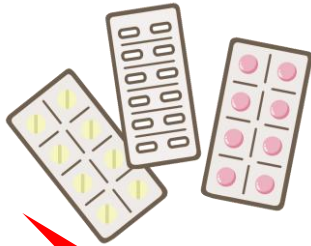
一部の薬(OTC類似薬)が保険から外されるかも…  
これまでの10～50倍の費用になることが予想されます

これらのほかにも胃薬や湿布薬、花粉症の薬などなど、  
あなたが必要な薬も対象となるかもしれません…

## ◆解熱鎮痛薬(1錠)の場合

保険適用(3割負担)の場合

約2円



約45倍

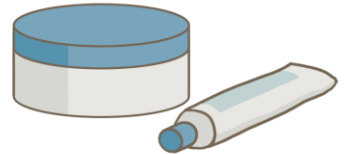
市販薬の場合

約90円

## ◆口内炎の塗薬(5g)の場合

保険適用(3割負担)の場合

約95円



約11倍

市販薬の場合

約1,000円

※市販薬(解熱鎮痛薬)はメーカー希望小売価格(日本総研調べ)を参考

(オーティーシーるいじやく)

## OTC類似薬って…?



◀ O T C 類 似 薬  
詳しい解説はこちら

処方箋医薬品のうち、成分や効能が似通った  
市販薬が販売されている医薬品のこと。

この一部を2026年度に公的医療保険から外すことが  
政府によって検討されています。

本来、必要な医療は全て公的医療保険で賄われるべきです。

小児等の医療費助成制度を利用されている方でも  
お薬が全額自己負担となる可能性があります。

治療に必要な  
なのになあ…

